

Les peintures écologiques : y a-t-il des dangers ?

Le 18 décembre 2010, la vente de peintures automobiles devra se conformer au **Règlement limitant la concentration en composés organiques volatils (COV) des produits de finition automobile**.

Les formulations de peintures conformes à cette réglementation présentent-elles des risques lorsque vous les utilisez ?
Testez vos connaissances.

Réponses à la page 13

1
Y a-t-il encore des dangers pour ma santé ?

Oui Non

2
Dois-je porter une protection respiratoire ?

Oui Non

3
Le masque à cartouches est-il suffisant pour me protéger ?

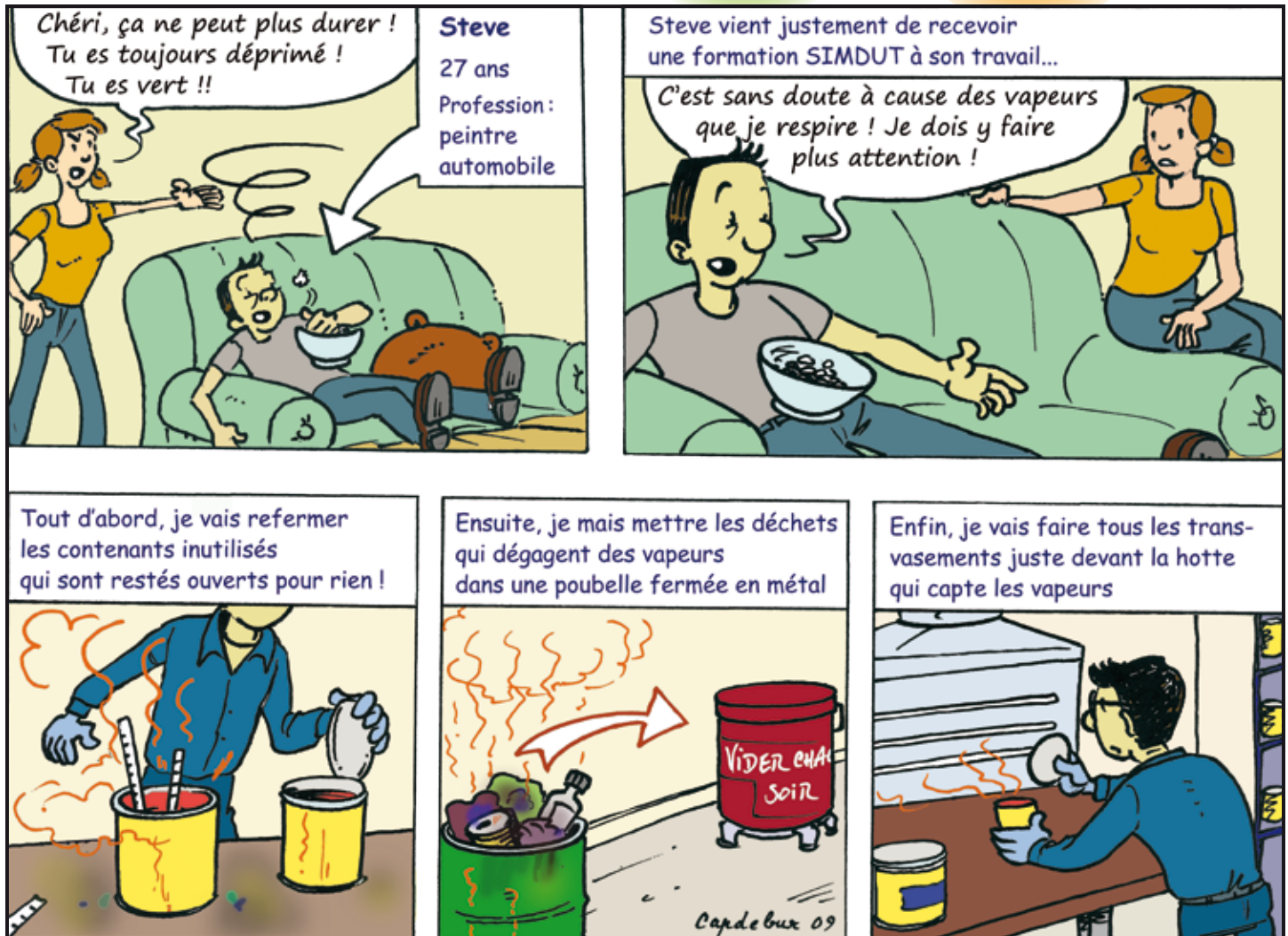
Oui Non

4
Peut-on pulvériser des apprêts dans l'air ambiant de l'atelier ?

Oui Non

5
Y a-t-il encore des dangers d'incendie et d'explosion ?

Oui Non



Carrosserie • Les peintures écologiques : y a-t-il des dangers ?



Vérifiez vos réponses!

1. Y a-t-il encore des dangers pour ma santé ?

OUI, les catalyseurs ajoutés aux peintures peuvent causer de l'asthme professionnel chez toutes les personnes exposées, et ce, même à de très faibles quantités.

2. Dois-je porter une protection respiratoire ?

OUI, la protection respiratoire à adduction d'air est la protection la plus adéquate.

3. Le masque à cartouches est-il suffisant pour me protéger ?

NON, les isocyanates sont sans odeur. Ce masque n'offre donc aucune indication lorsque les cartouches sont saturées.

4. Peut-on pulvériser des apprêts dans l'air ambiant de l'atelier ?

NON, la pulvérisation dans une aire d'application à rideaux ou dans une cabine à peinture demeure nécessaire et permet

de protéger la santé de tous les travailleurs présents dans l'atelier.

5. Y a-t-il encore des dangers d'incendie et d'explosion ?

OUI, les produits contiennent toujours des solvants, mais en moindre quantité que dans les peintures traditionnelles. Le danger d'inflammabilité a diminué mais il est toujours présent.

Les nouveaux produits de peinture demeurent quand

même dans la catégorie inflammable et combustible selon le SIMDUT, c'est-à-dire qu'ils ont un point d'éclair inférieur à 93,3°C (consultez la fiche signalétique). Notez que plus le point d'éclair est bas, plus le risque d'incendie est grand.



Ce symbole apparaît sur les contenants de produits inflammables et combustibles

Pourquoi s'investir dans la promotion

des saines habitudes de vie?



**Une approche qui rapporte:
dans votre milieu de travail!**

« Les activités organisées tous les mois en lien avec « l'approche 0-5-30 » furent très appréciées par nos employé(e)s et elles ont contribué à l'amélioration de leurs habitudes alimentaires. Cela nous a aussi permis d'échanger avec eux sur différents sujets. »
Pierre Poissant, Directeur d'usine, UNIDINDON INC.

Faites le plein de fruits et légumes chaque jour!

Qu'ils soient verts, orange, rouges, ils sont « essence - iels » !



Comment rendre disponible des fruits et légumes pour vos employés:

1. Offrir un fruit par employé / mois (coût moyen d'un fruit: 0,50\$) et on augmente graduellement.
2. Intégrer des paniers de fruits ou des plateaux de légumes préparés aux activités sociales.
3. distribuer personnellement permet de créer un lien privilégié avec vos employés.

Pour plus d'information,

Montérégie: Lise Jetté, (450) 443-7400, poste 7015 **Laurentides:** Nadia Lapointe, (450) 436-8622 # 3201

Laval: Silvio Manfredi, (450) 978-2121 **Ailleurs au Québec:** www.0-5-30.com