



Le Centre du Pneu de St-Constant inc.

Une innovation sécuritaire, ergonomique et productive



L'entreposage des pneus nécessite souvent de travailler en hauteur. Les manières d'entreposer les pneus peuvent différer mais certaines sont plus efficaces que d'autres en terme de confort pour la manutention. L'équipe de l'entreprise de Guy Girard, qui a récemment remporté un prix de reconnaissance régional de la part de la CSST, a justement su développer un environnement de travail à la fois sécuritaire, ergonomique et productif.

Une ailette pour le travail en hauteur !

Lorsqu'un travailleur doit aller chercher un pneu à quelques mètres de hauteur, il doit utiliser une cage approuvée et un harnais antichute. Même avec ces équipements il y avait un risque d'accident à cause d'un vide entre l'étagère et la cage. Le travailleur pouvait déraiper au moment de prendre appui sur les étagères pour déplacer les pneus. Même si le risque de chute était limité grâce

au harnais, le risque de blessure était tout de même sérieux. Pour remédier à cela, on a réalisé une ailette mobile qui vient maintenant combler ce vide (voir ci-contre). Tout se fait automatiquement grâce au mécanisme qui relie l'ailette à la barrière articulée de la cage. Le travailleur a donc maintenant la possibilité de garder les pieds sur un appui solide et plat lors de son travail.

Pour compléter le tout, des cales triangulaires ont été ajoutées sur la plateforme pour assurer la stabilité des pneus lorsqu'ils sont embarqués debout dans la cage.

Autres points forts

- Chaque pneu est immédiatement accessible (gain de productivité)
- La manutention est facilitée grâce à l'entreposage debout des pneus lourds
- L'éclairage a été repositionné pour offrir un confort visuel maximal



Photo: Jocelyn Jargot

L'ailette mobile sert de pont entre la nacelle et le palettier.

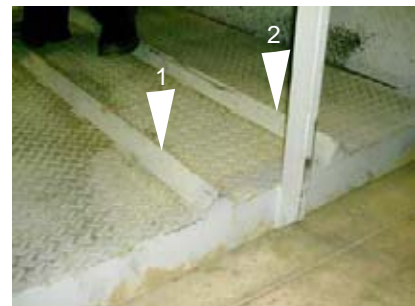


Photo: Jocelyn Jargot

Deux cales triangulaires stabilisent les pneus durant le transport dans la nacelle.