

Matane Toyota : inspections quotidiennes, lieux impeccables... zéro réclamation depuis 1990 !

M. MAURICE DESROSIERS PEUT ÊTRE FIER ! DEPUIS 1990, AUCUNE RÉCLAMATION POUR LÉSION PROFESSIONNELLE N'A ÉTÉ PRODUITE À LA CSST. EN VOILÀ L'EXPLICATION : SANTÉ ET SÉCURITÉ SONT L'ÉTAT D'ESPRIT QUI DOMINE CHEZ MATANE TOYOTA.



1. Monsieur Maurice Desrosiers est fier de la performance de son entreprise en prévention.



Petit établissement d'une quinzaine d'employés dont trois techniciens en mécanique et un homme de service, on n'y pratique plus la carrosserie depuis que M. Desrosiers s'est associé à trois autres concessionnaires pour mettre en place un atelier exploité sous la bannière CarrXpert.

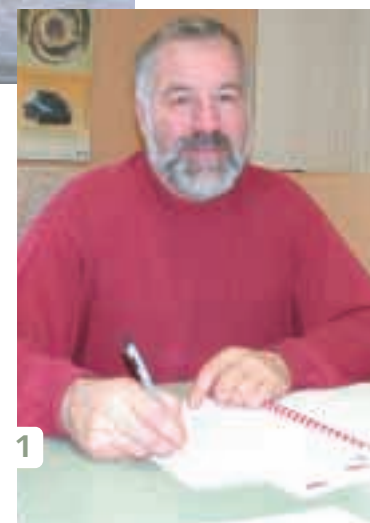
Son entreprise qu'il opère depuis plus de trente ans (connue auparavant sous Desrosiers Auto Matane) se démarque par l'ordre et la propreté qui y règnent. La tenue des lieux y est remarquable. D'ailleurs, la compagnie Toyota les cite souvent en exemple.

En plus des tournées de vérification effectuées par le comité de santé et de sécurité en place depuis 1991, M. Desrosiers effectue, chaque

matin, une tournée d'inspection. Les risques sont éliminés ou contrôlés dès qu'ils sont identifiés.

Chaque travailleur possède les équipements de protection requis, bien entretenus et parfaitement rangés avec une identification claire (chaque chose à sa place!). Tous portent des lunettes de sécurité à plein temps, et les clients qui désirent aller dans l'atelier doivent également en porter à l'invitation de William.

En plus de la formation SIMDUT dispensée à tous les travailleurs, les membres du CSS ont été formés sur l'enquête d'accident et la gestion du SIMDUT et des mesures d'urgence. Deux employés possèdent leur certificat de secouriste.



1

Matane Toyota est l'exemple qu'une excellente tenue des lieux est primordiale pour enrayer les risques d'accidents. Bien sûr, cette discipline exige une attention constante, mais l'expérience des établissements qui l'appliquent témoigne de son avantage à tous les points de vue!



par MARTIN BONNEAU
Conseiller en
prévention,
Auto Prévention



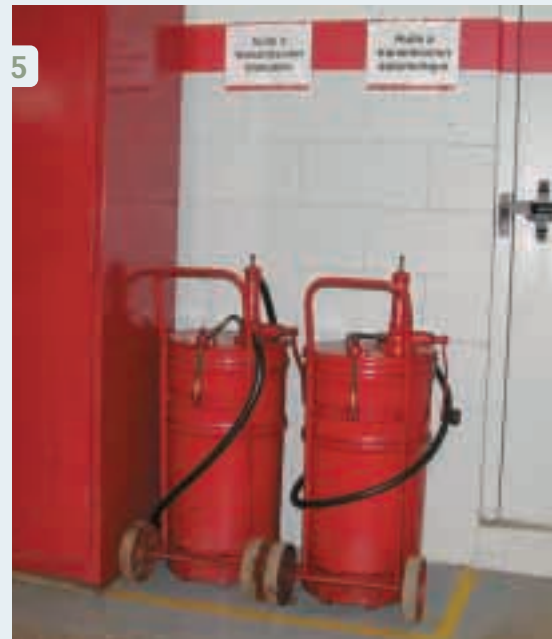
2



3



4



5



6

2. 3. 4. et 5. Ces quelques photos illustrent avec éloquence la tenue des lieux irréprochable de l'entreprise. Chaque équipement a sa place et chaque emplacement est identifié et délimité.
6. Avant d'entrer dans l'atelier, les clients et le personnel administratif sont invités à se munir de lunettes de protection.