

Pour que tout baigne dans l'huile

COMME POUR L'AUTOMOBILE, TOUTES LES PIÈCES MOBILES DES PONTS ÉLEVATEURS DOIVENT ÊTRE BIEN LUBRIFIÉES, SANS QUOI...

MISE EN GARDE

Cet article expose les principes généraux de la lubrification d'un pont élévateur hors terre. Néanmoins, les procédures à suivre varient selon le type d'appareil et le fabricant. Nous vous recommandons donc de consulter la documentation du fabricant pour connaître les procédures précises et les lubrifiants à utiliser pour vos appareils de levage.



La vérification et la lubrification régulières des composants de vos ponts élévateurs pourraient vous éviter de coûteuses réparations en plus de limiter les risques de chute de l'appareil.

» Bien qu'il existe plusieurs variantes, la plupart des ponts élévateurs hors terre ont deux poteaux. Les bras de levage coulisent dans chacun des poteaux et sont actionnés par une pompe hydraulique ou une vis sans fin alimentée par un moteur électrique. Et pour que les bras des deux poteaux lèvent en même temps, ils sont synchronisés par un jeu de chaînes ou de câbles.

POULIES, ENGRENAGES, CHÂÎNES ET CÂBLES DE LEVAGE

Les chaînes et les câbles servent à la fois au levage du véhicule et à la

synchronisation des deux côtés. Ils agissent de concert avec les poulies et les engrenages et sont tous soumis à une tension constante. Les points de frottement – donc d'usure – se situent là où les chaînes et les câbles changent de direction. Ces points méritent donc une attention particulière, tout comme l'endroit où est fixée la superstructure, ainsi que la base des poteaux.

■ Les poulies et les engrenages présents dans l'assemblage de la superstructure sont fortement sollicités. Or, ils doivent pouvoir tourner librement, être libres de débris et être bien lubrifiés.

Il faut donc inspecter régulièrement ces composants. Pour cela, on doit enlever le panneau protecteur et les lubrifier au besoin en utilisant le lubrifiant recommandé par le fabricant.

■ Les poulies et les engrenages présents à la base des poteaux sont exposés au sable, au sel et au cambouis qui viennent de l'extérieur, du dessous des véhicules et du nettoyage du plancher. Or, ces débris provoquent l'usure prématurée des pièces mobiles. Il faut donc enlever la plaque protectrice et les inspecter régulièrement. Il faut y enlever les débris et les

lubrifier au besoin en utilisant le lubrifiant recommandé par le fabricant.

- Enfin, les poulies et les engrenages présents au sommet des poteaux doivent aussi être inspectés régulièrement et lubrifiés au besoin.

LES APPAREILS À VIS SANS FIN

Le principal point de friction se trouve à l'endroit où la superstructure coulisse sur la vis sans fin. C'est donc ce point qui doit faire l'objet d'une attention toute particulière.

Mais attention aux principes énoncés ici : chaque fabricant propose son propre système, ce qui rend la généralisation difficile ! Nous vous recommandons donc de consulter votre fabricant ou votre installateur pour vous informer des particularités de votre appareil de levage.

- Lorsqu'on soulève le panneau protecteur de l'assemblage de la superstructure, on retrouve typiquement deux manchons : le premier supporte le poids de la superstructure et du véhicule, tandis que le second sert en quelque sorte de système de sécurité. Il faut lubrifier ces composantes en respectant la procédure recommandée par le manufacturier et en utilisant le lubrifiant prévu à cette fin.

Comme cet assemblage doit littéralement baigner dans l'huile, plusieurs fabricants prévoient un petit réservoir qui alimente les manchons en lubrifiant.

- Si le réservoir est plein et que le manchon baigne dans l'huile, tout va bien.
- Si le réservoir est plein et que le manchon est à sec, il est probable que la canalisation soit écrasée ou


obstruée ; il faut donc faire réparer le système immédiatement.

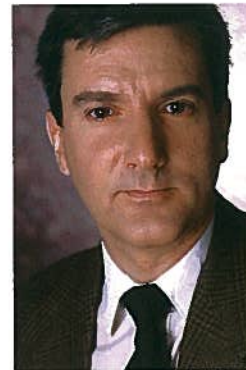
- Si le réservoir est vide, il y a un problème sérieux ! Cela signifie aussi qu'il faut augmenter la fréquence d'entretien de l'appareil de levage.
- Enfin, sur la plupart des appareils, il faut également lubrifier les deux extrémités de la vis sans fin.

À QUELLE FRÉQUENCE ?

La fréquence d'inspection et de lubrification d'un pont élévateur

dépend évidemment de l'usage que l'on en fait, de l'historique de l'entretien et des réparations.

Au début, nous vous recommandons de vérifier une fois par semaine la lubrification à l'endroit où la superstructure coulisse sur le poteau. Si l'examen de ces pièces mobiles montre un encrassement ou un manque de lubrifiant, il peut être nécessaire de réajuster l'intervalle entre les vérifications. On procédera de même pour tous les autres points de vérification et de lubrification. 



par MICHEL GAGNON
Conseiller en hygiène industrielle,
Auto Prévention

